

ANKOKU

INTERNATIONAL PERFORMANCE FESTIVAL

PROGRAM:



16 MAJ 19.00: BEAUTIFUL SOULS (SE)

Festivalen öppnas med **Giljotin Performance Labs** hyllade show *Beautiful Souls*. Möt **Tana Manevas** unika scenspråk i en föreställning inspirerad av Hegel och konceptet om "Beautiful Souls": det tomma skalet och strävan efter perfektion, stora ord och moralisk överlägsenhet.

17 MAJ 19.00: FOAJÉFREDAG

Vår foajébar står öppen hela kvällen med DJ-set av den elektroniska musikern **Oskar Nyman** och introduktion av våra internationella gäster **Emergency Theater Foundation** (BG).

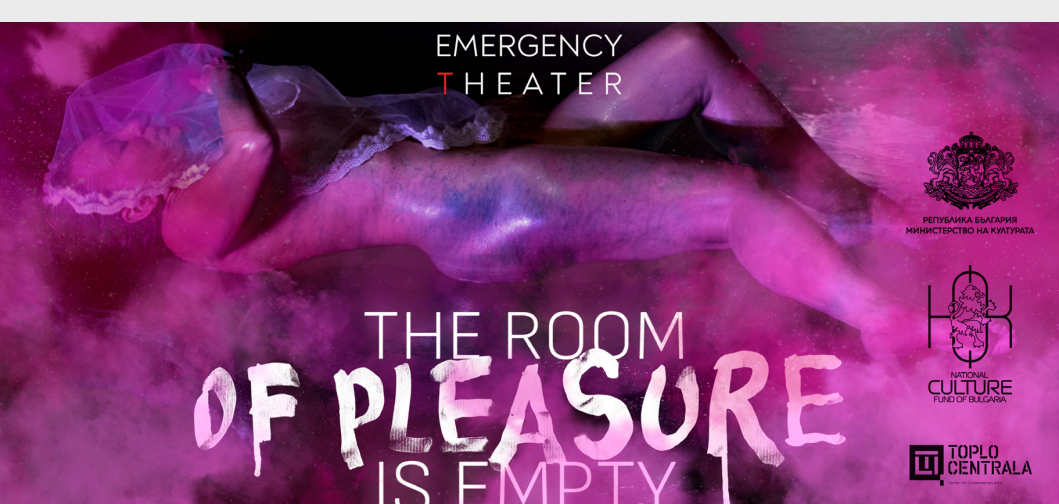
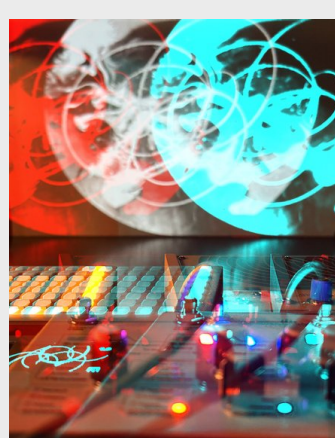


18 MAJ 19.00: ARTIST TALK

Festivalens första samtal med inbjudna internationella konstnärer såsom **Vasilka Bumbarova** (National Theatre, Sofia), **Tana Maneva**, **Rikard Borggård** (Teater Giljotin), **Juliana Saiska**, **Velislav Pavlov** (Emergency Theatre) mfl.

18 MAJ 21.00: ANKOKU REFLECTIONS

Helt nytt performancesolo av och med Tana Maneva och musik av Rikard Borggård.

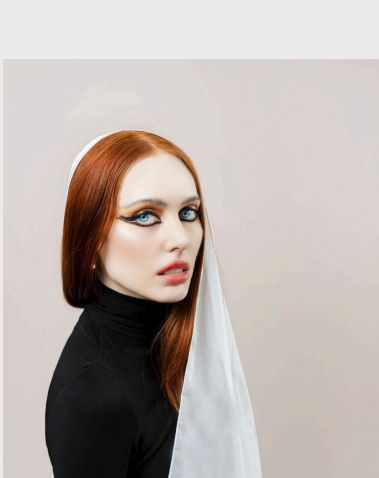


19 MAJ 18.00: THE ROOM OF PLEASURE IS EMPTY (BG)

Emergency Theater gästar från Bulgarien med deras visuellt slående performance baserad på fragment ur ensemblens liv. *The Room of Pleasure is Empty* bjuder in publiken att dela smärtan och genom katarsis läka sina trauman.

20 MAJ 19.00: ARTIST TALK

Festivalens andra samtal med inbjudna internationella konstnärer såsom **Vasilka Bumbarova** (National Theatre, Sofia), **Tana Maneva**, **Rikard Borggård** (Teater Giljotin), **Juliana Saiska**, **Velislav Pavlov** (Emergency Theatre) mfl.

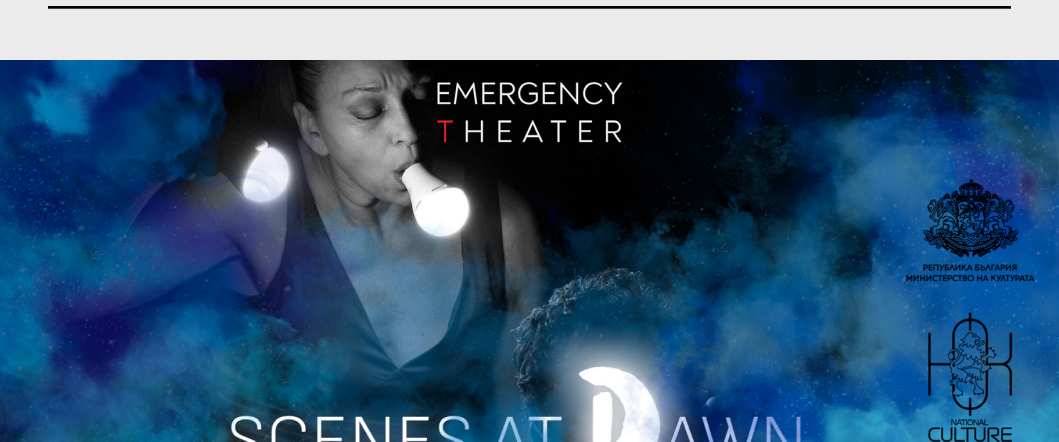


20 MAJ 21.00: EMMANUELLE JUNE

Konsert med den experimentella pop-artisten Emmanuelle June, aktuell i Stockholm och Los Angeles med mörk pop med stark storytelling.

Emmanuelle's vibrant musical world is one of confidence and ambition, pushing the boundaries of what society thinks to curate a new attitude and sound. She's a pop star for a new era, unafraid to step outside the box to make a statement all her own that you'll never forget.

-T.R.E.M.G



21 MAJ 19.00: SCENES AT DAWN (BG)

Baserad på poeten och dramatikern Tzveta Sofronievas verk undersöker *Scenes at Dawn* människans hjälplöshet och längtan efter Den Andra i drömlandskapet mellan natt och gryning.

MED STÖD FRÅN
STOCKHOLM STAD
OCH
KULTURRÅDET

TEATER
GILJOTIN

EMERGENCY
THEATER

EMERGENCY
THEATER

CTUD
CULTURAL THEATRE